

Rocersa  
Cmn. Foyes Ferraes, 15.  
12110 L'Alcora,  
Castellón (España)

Contact  
T\_(+34) 964 386 060  
Fx\_(+34) 964 386 397  
rocersa.com

# viker 2026

rocersa

**referentes en 7 mm**  
**/ leaders in 7 mm**



**descubre viker,**  
**nuestro revestimiento de**  
**fino espesor en 7 mm:**  
**una solución ligera,**  
**sostenible y pensada**  
**para una instalación**  
**rápida y sencilla**  
**/ discover viker, our 7 mm**  
**thin wall covering: a**  
**lightweight, sustainable**  
**solution designed for fast**  
**and easy installation**

[ES]

**Viker identifica la gama de colecciones en espesor fino de Rocersa, tanto en porcelánico como en revestimiento (Viker Wall).** Su diseño elegante y su ligereza lo convierten en una solución ideal para obra nueva y reformas, facilitando una colocación rápida, cómoda y precisa. Gracias a su flexibilidad, se adapta con facilidad a múltiples superficies, ofreciendo un producto técnico y sofisticado pensado para proyectos exigentes.

[EN]

**Viker represents Rocersa's range of thin-thickness collections, available both in porcelain stoneware and wall coverings (Viker Wall).** Its elegant design and lightweight nature make it an ideal solution for new-build projects and renovations, ensuring fast, comfortable and precise installation. Thanks to its flexibility, it adapts easily to multiple surfaces, offering a technical and sophisticated product created for demanding projects.

[FR]

**Viker désigne la gamme de collections Rocersa en faible épaisseur, disponibles aussi bien en grès cérame qu'en revêtement mural (Viker Wall).** Son design élégant et sa légèreté en font une solution idéale pour les projets neufs comme pour la rénovation, garantissant une pose rapide, confortable et précise. Grâce à sa flexibilité, il s'adapte facilement à de nombreuses surfaces, offrant un produit technique et sophistiqué pensé pour les projets les plus exigeants.

[DE]

**Viker steht für Rocersas Kollektion im Dünnformat, erhältlich sowohl als Feinsteinzeug als auch als Wandverkleidung (Viker Wall).** Sein elegantes Design und sein geringes Gewicht machen es zur idealen Lösung für Neubau- und Renovierungsprojekte und ermöglichen eine schnelle, komfortable und präzise Verlegung. Dank seiner Flexibilität passt es sich problemlos an verschiedene Oberflächen an und bietet ein technisch anspruchsvolles Produkt für höchste Anforderungen.



# Next Ceramic Generation

## TIPOLOGY index

### Stone Collection

Ardesia	<b>NEW</b>	06.
Legacy		08.
Mixtone	<b>NEW</b>	10.
Muse		12.

### Concrete Collection

Portland	<b>NEW</b>	14.
----------	------------	-----

### Colour Collection

Creta	<b>NEW</b>	16.
Light		18.
Mykonos	<b>NEW</b>	20.
Yris		22.

### Technical Information

Packing	27.
Viker	28.
Legal Terms	30.

## ALPHABETICAL index

### Aa

Ardesia	06.
---------	-----

### Ll

Legacy	08.
Light	18.

### Mm

Muse	12.
Mykonos	20.

### Yy

Yris	22.
------	-----

### Cc

Creta	16.
-------	-----

### Mm

Mixtone	10.
---------	-----

### Pp

Portland	14.
----------	-----

## FORMAT index

### 40x120x0,7 RC 16"x48"x0,3" RC

Ardesia	06.
Legacy	08.
Mixtone	10.
Muse	12.
Portland	14.

### 60x120x0,7 RC 24"x48"x0,3" RC

Creta	16.
Light	18.
Mykonos	20.
Yris	22.



# ARDESIA stone collection

Ardesia Grey 100x100 RC ▲

Ardesia, inspirada en la pizarra, une autenticidad y resistencia en porcelánico. Una colección versátil para interiores y exteriores en tonos que realzan su esencia mineral.

Ardesia, inspired by slate, combines authenticity and resistance in porcelain stoneware. A versatile collection for interiors and exteriors in shades that enhance its mineral essence.

Ardesia, inspirée de l'ardoise, allie authenticité et résistance dans un grès cérame. Une collection polyvalente pour l'intérieur et l'extérieur, dans des tons qui soulignent son essence minérale.

Ardesia, inspiriert von Schiefer, vereint Authentizität und Widerstandsfähigkeit in Feinsteinzeug. Eine vielseitige Kollektion für den Innen- und Außenbereich in Farbtönen, die ihre mineralische Essenz unterstreichen.

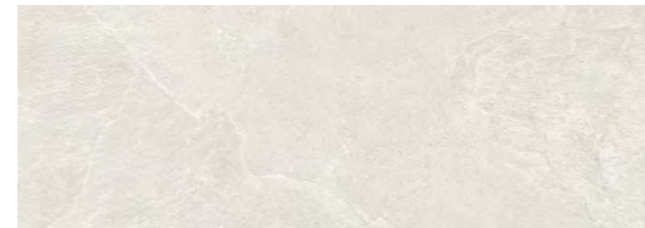
# ARDESIA



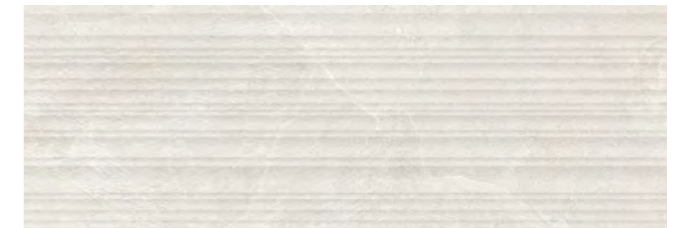
Para más info. visite nuestra web.  
For more info. visit our website.

- |                           |   |  |
|---------------------------|---|--|
| CARACTERÍSTICAS TÉCNICAS  | <input type="checkbox"/> Mate<br>Matt                 | <input checked="" type="checkbox"/> V2<br>Variación Leve<br>Slight variation |
| TECHNICAL CHARACTERISTICS | <input checked="" type="checkbox"/> Relieve<br>Relief | <input checked="" type="checkbox"/> Rectificado<br>Rectified                 |

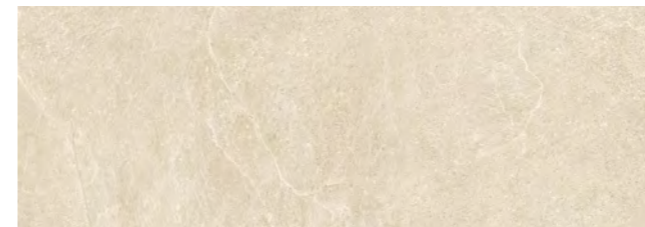
## PORCELÁNICO · PORCELAIN



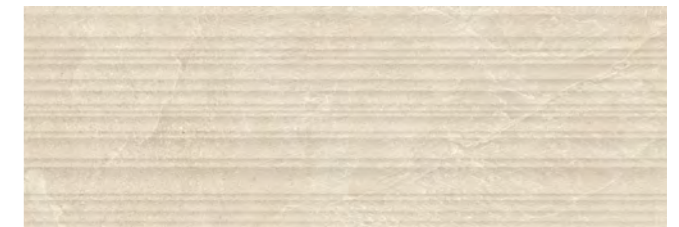
**Ardesia Light**  
40x120x0,7 cm RC Viker



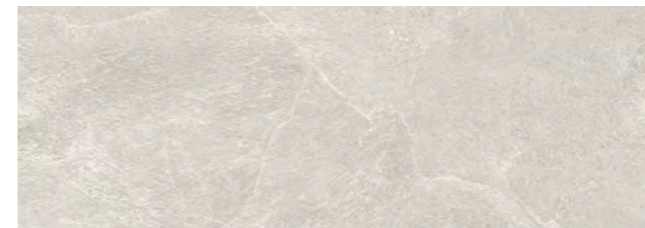
**Ardesia Rel Light**  
40x120x0,7 cm RC Viker



**Ardesia Cream**  
40x120x0,7 cm RC Viker



**Ardesia Rel Cream**  
40x120x0,7 cm RC Viker



**Ardesia Grey**  
40x120x0,7 cm RC Viker



**Ardesia Rel Grey**  
40x120x0,7 cm RC Viker



Ardesia Cream 60x120 RC ▲



# LEGACY stone collection

Legacy Grey 40x120x0,7 RC · Legacy Rel Grey 40x120x0,7 RC · Legacy Grey 60x60 RC ▲

Una colección atemporal, desarrollada en porcelánico de elevadas prestaciones, con una superficie de texturas elegantes nos inspira para crear atmosferas con personalidad.

A timeless collection, developed in high performance porcelain, with a surface of elegant textures inspires us to create atmospheres with personality.

Une collection intemporelle, développée en grès cérame haut de gamme, avec une surface aux textures élégantes, qui nous inspire pour créer des ambiances pleines de personnalité.

Eine zeitlose Kollektion aus hochwertigem Feinsteinzeug mit einer Oberfläche aus eleganten Texturen inspiriert uns dazu, Atmosphären mit Persönlichkeit zu schaffen.

# LEGACY



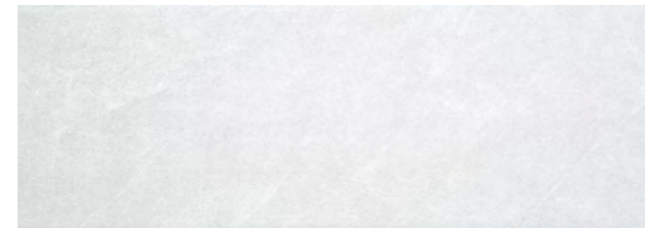
Para más info, visite nuestra web.  
For more info, visit our website.

CARACTERÍSTICAS TÉCNICAS  
TECHNICAL CHARACTERISTICS

Mate  
Matt  
Relieve  
Relief

Variación Moderada  
Moderate Variation  
Rectificado  
Rectified

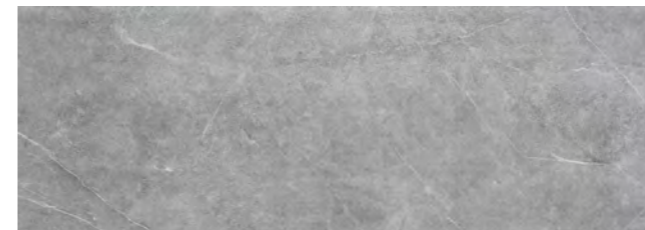
## PORCELÁNICO · PORCELAIN



**Legacy White**  
40x120x0,7 cm RC Viker



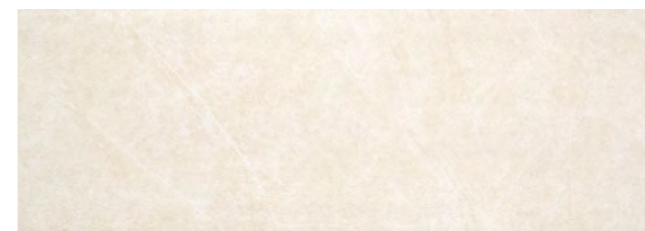
**Legacy Rel White**  
40x120x0,7 cm RC Viker



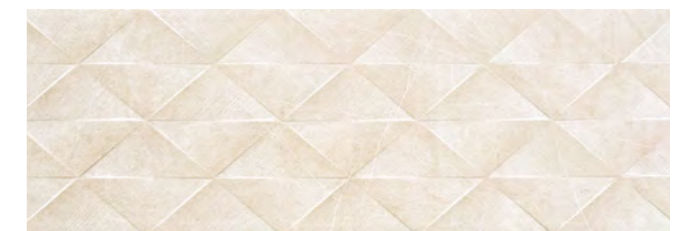
**Legacy Grey**  
40x120x0,7 cm RC Viker



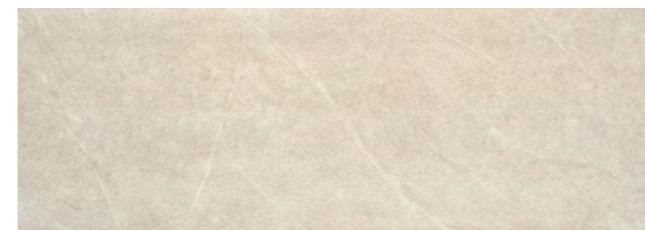
**Legacy Rel Grey**  
40x120x0,7 cm RC Viker



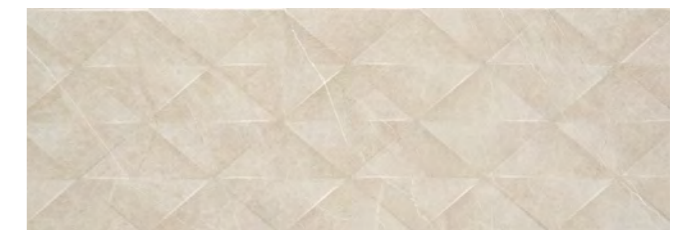
**Legacy Cream**  
40x120x0,7 cm RC Viker



**Legacy Rel Cream**  
40x120x0,7 cm RC Viker



**Legacy Taupe**  
40x120x0,7 cm RC Viker



**Legacy Rel Taupe**  
40x120x0,7 cm RC Viker





# MIXTONE stone collection

Mixtone Rel White 40x120x0,7 RC · Mixtone White 40x120x0,7 RC ▲

Mixtone, representa la fusión perfecta entre la sofisticación minimalista y la robustez arquitectónica. Diseñada para los amantes de las piedras suaves y de apariencia natural.

Mixtone represents the perfect fusion of minimalist sophistication and architectural robustness. Designed for lovers of soft, natural-looking stone.

Mixtone représente la fusion parfaite entre sophistication minimaliste et robustesse architecturale. Conçu pour les amoureux de la pierre douce et naturelle.

Mixtone ist die perfekte Verbindung von minimalistischer Raffinesse und architektonischer Robustheit. Entworfen für Liebhaber von weichem, natürlich wirkendem Stein.

# MIXTONE



Para más info, visite nuestra web.  
For more info, visit our website.

- CARACTERÍSTICAS TÉCNICAS  
TECHNICAL CHARACTERISTICS
- Mate Matt
  - Relieve Relief
  - V2 Variación Leve Slight variation
  - Rectificado Rectified

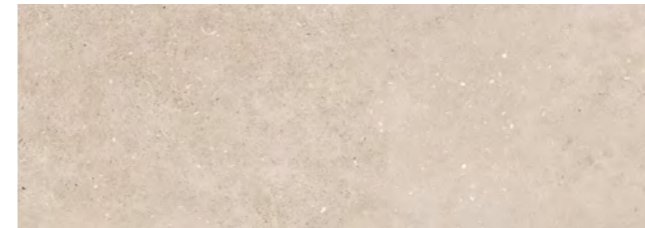
## PORCELÁNICO · PORCELAIN



**Mixtone White**  
40x120x0,7 cm RC Viker



**Mixtone Rel White**  
40x120x0,7 cm RC Viker



**Mixtone Cream**  
40x120x0,7 cm RC Viker



**Mixtone Rel Cream**  
40x120x0,7 cm RC Viker



**Mixtone Grey**  
40x120x0,7 cm RC Viker



**Mixtone Rel Grey**  
40x120x0,7 cm RC Viker



Mixtone Rel White 40x120x0,7 RC · Mixtone White 100x100 RC ▲



# MUSE stone collection

Muse White 40x120x0,7 RC · Muse Rel White 40x120x0,7 RC ▲

La naturaleza y la piedra caliza Tundra, han servido de inspiración para el desarrollo de Muse. La colección posee una tranquila y agradable estética monocromática, con un fondo suave y sutiles incrustaciones.

Nature and the Tundra limestone have inspired the development of Muse. The collection has a calm and pleasant monochromatic aesthetic, with a soft background and subtle inlays.

La nature et la pierre calcaire Tundra ont inspiré la création de Muse. La collection présente une esthétique monochrome apaisante et agréable, avec un fond doux et de subtiles incrustations.

Die Natur und der Kalkstein Tundra dienten als Inspiration für die Entwicklung von Muse. Die Kollektion zeichnet sich durch eine ruhige und angenehme monochrome Ästhetik mit einem sanften Hintergrund und subtilen Einlagen aus.

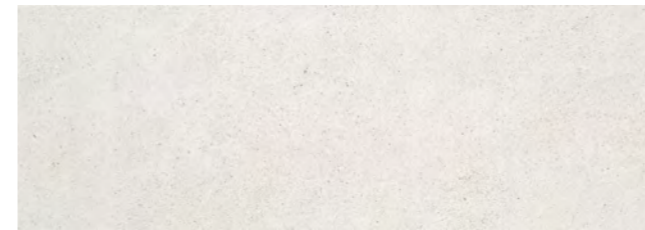
# MUSE



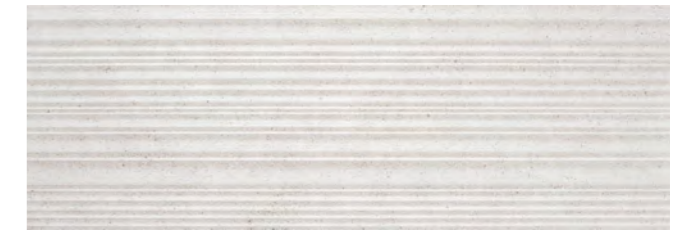
Para más info, visite nuestra web.  
For more info, visit our website.

CARACTERÍSTICAS TÉCNICAS Mate Matt Variación Moderada Moderate Variation  
TECHNICAL CHARACTERISTICS Relieve Relief Rectificado Rectified

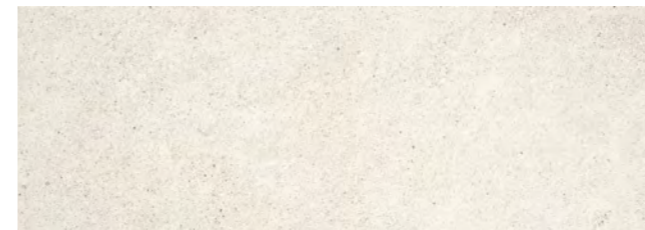
## PORCELÁNICO · PORCELAIN



**Muse White**  
40x120x0,7 cm RC Viker



**Muse Rel White**  
40x120x0,7 cm RC Viker



**Muse Cream**  
40x120x0,7 cm RC Viker



**Muse Rel Cream**  
40x120x0,7 cm RC Viker



**Muse Grey**  
40x120x0,7 cm RC Viker



**Muse Rel Grey**  
40x120x0,7 cm RC Viker



Muse Grey 40x120x0,7 RC · Muse Rel Grey 40x120x0,7 RC ▲



# PORTLAND

concrete collection

Portland Calcite 40x120x0,7 RC ▲

La colección Portland captura la esencia del cemento con una estética depurada y natural. Su superficie suave y ligeramente matizada aporta autenticidad y dinamismo sin perder serenidad.

The Portland collection captures the essence of cement with a refined and natural aesthetic. Its smooth, slightly nuanced surface brings authenticity and dynamism without losing serenity.

La colección Portland capture l'essence du ciment avec une esthétique épurée et naturelle. Sa surface lisse et légèrement nuancée apporte authenticité et dynamisme sans perdre en sérénité.

Die Kollektion Portland fängt die Essenz von Zement mit einer klaren und natürlichen Ästhetik ein. Ihre glatte und leicht nuancierte Oberfläche vermittelt Authentizität und Dynamik, ohne dabei an Gelassenheit einzubüßen.

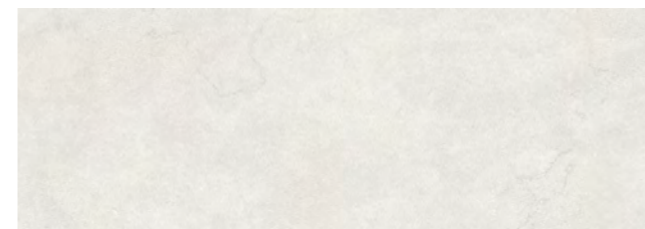
# PORTLAND



Para más info. visite nuestra web.  
For more info. visit our website.

- CARACTERÍSTICAS TÉCNICAS  
TECHNICAL CHARACTERISTICS
- Mate Matt
  - Rectificado Rectified
  - Variación Leve Slight variation
  - Relieve Relief

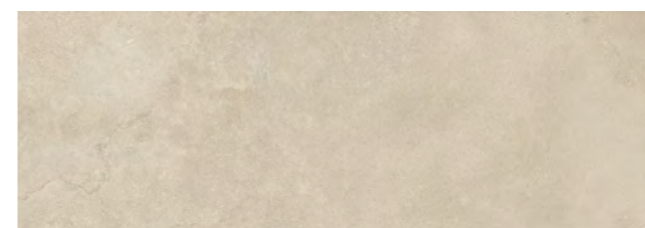
## PORCELÁNICO · PORCELAIN



**Portland White**  
40x120x0,7 cm RC Viker



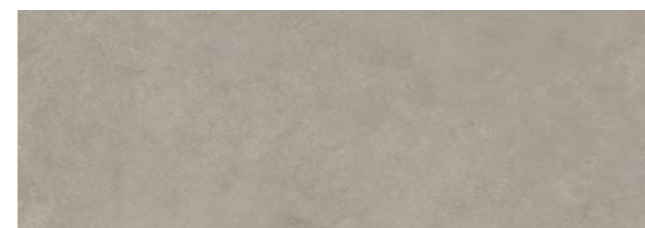
**Portland Rel White**  
40x120x0,7 cm RC Viker



**Portland Calcite**  
40x120x0,7 cm RC Viker



**Portland Rel Calcite**  
40x120x0,7 cm RC Viker



**Portland Nature**  
40x120x0,7 cm RC Viker



**Portland Rel Nature**  
40x120x0,7 cm RC Viker



Portland White 40x120x0,7 RC · Portland Rel White 40x120x0,7 RC ▲



# CRETA colours collection

Creta White 60x120x0,7 RC · Milos White 60x120x0,7 RC ▲

Creta es un diseño en un único tono, un delicado relieve de estilo clásico y una forma tranquila que refleja descanso y tranquilidad mental.

Creta is a single-tone design with a delicate, classic-style relief and a tranquil shape that reflects rest and peace of mind.

Creta est un modèle monochrome, avec un relief délicat de style classique et une forme apaisante qui reflète le repos et la tranquillité d'esprit.

Creta ist ein einfarbiges Design mit einem zarten Relief im klassischen Stil und einer ruhigen Form, die Entspannung und geistige Ruhe widerspiegelt.

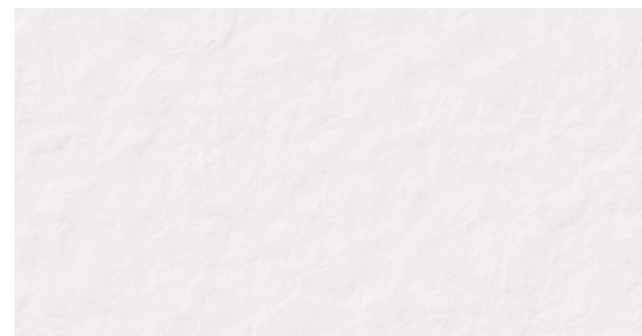
# CRETA



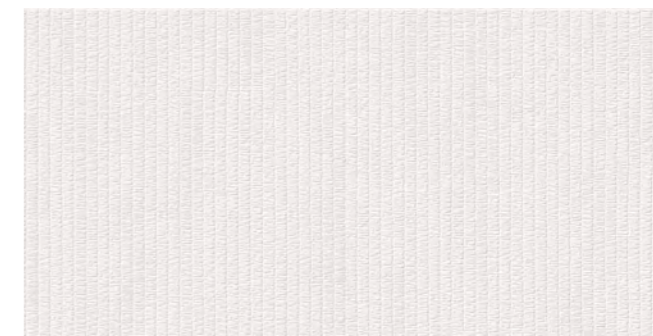
Para más info, visite nuestra web.  
For more info, visit our website.

- |                           |                |                                     |
|---------------------------|----------------|-------------------------------------|
| CARACTERÍSTICAS TÉCNICAS  | Mate Matt      | Aspecto Uniforme Uniform appearance |
| TECHNICAL CHARACTERISTICS | Relieve Relief | Rectificado Rectified               |

## PASTA BLANCA · WHITE BODY



**Creta White**  
60x120x0,7 cm RC Viker



**Milos White**  
60x120x0,7 cm RC Viker



Creta White 60x120x0,7 RC · Milos White 60x120x0,7 RC ▲



# LIGHT colours collection

Light White 60x120x0,7 RC · Waves White 60x120x0,7 RC ▲

El blanco en estado puro, bases lisas y con efecto 3D. Volúmenes que crean diferentes difusiones de luz y permiten un juego suntuoso de contrastes en diferentes paredes.

Pure white, smooth bases with a 3D effect. Volumes that create different light diffusions and allow for a sumptuous play of contrasts on different walls.

Le blanc à l'état pur, des bases lisses et un effet 3D. Des volumes qui créent différentes diffusions de lumière et permettent un somptueux jeu de contrastes sur différents murs.

Reines Weiß, glatte Oberflächen und 3D-Effekt. Volumen, die unterschiedliche Lichtstreuungen erzeugen und ein prächtiges Spiel der Kontraste an verschiedenen Wänden ermöglichen.

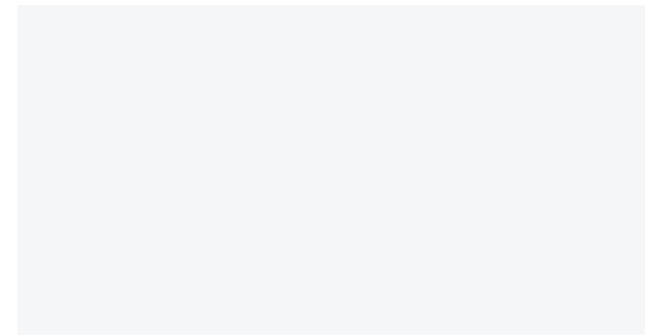
# LIGHT



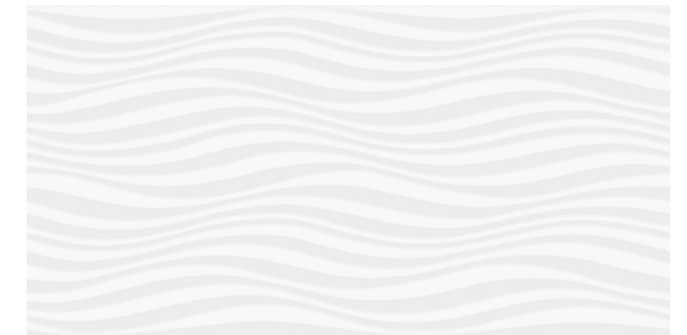
Para más info. visite nuestra web.  
For more info. visit our website.

CARACTERÍSTICAS TÉCNICAS  Mate Matt  Relieve Relief  Aspecto Uniforme Uniform appearance  
TECHNICAL CHARACTERISTICS  Brillo Gloss  Rectificado Rectified

## PASTA BLANCA · WHITE BODY



**Light White**  
60x120x0,7 cm RC Viker Matt  
60x120x0,7 cm RC Viker Gloss



**Waves White**  
60x120x0,7 cm RC Viker Matt  
60x120x0,7 cm RC Viker Gloss



Light White 60x120x0,7 RC · Waves White 60x120x0,7 RC ▲



# MYKONOS colours collection

Mykonos White 60x120x0,7 RC · Rodas White 60x120x0,7 RC ▲

Mykonos es una serie en mono-color con un relieve suave que aporta elegancia y versatilidad. Su diseño atemporal se adapta a diferentes estilos, desde espacios minimalistas hasta ambientes más sofisticados.

Mykonos is a single-colour series with a subtle relief that lends elegance and versatility. Its timeless design adapts to different styles, from minimalist spaces to more sophisticated settings.

Mykonos est une série monochrome au relief doux qui apporte élégance et polyvalence. Son design intemporel s'adapte à différents styles, des espaces minimalistes aux ambiances plus sophistiquées.

Mykonos ist eine einfarbige Serie mit einem sanften Relief, das Eleganz und Vielseitigkeit vermittelt. Ihr zeitloses Design passt sich verschiedenen Stilen an, von minimalistischen Räumen bis hin zu anspruchsvolleren Umgebungen.

# MYKONOS



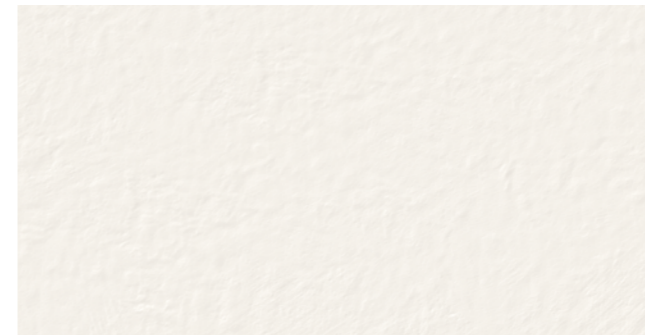
Para más info, visite nuestra web.  
For more info, visit our website.

CARACTERÍSTICAS TÉCNICAS  
TECHNICAL CHARACTERISTICS

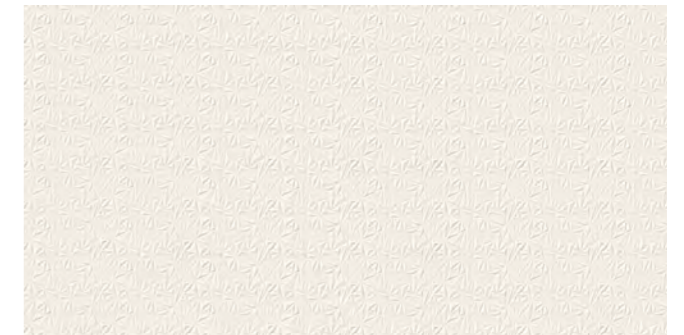
Mate Matt  
Rectificado Rectified

Aspecto Uniforme Uniform appearance  
Relieve Relief

## PASTA BLANCA · WHITE BODY



**Mykonos White**  
60x120x0,7 cm RC Viker



**Rodas White**  
60x120x0,7 cm RC Viker



Mykonos White 60x120x0,7 RC · Rodas White 60x120x0,7 RC ▲



# YRIS colours collection

Yris Cipria 60x120x0,7 RC · Palm Bianco 60x120x0,7 RC · Keops Warm 60x120x0,7 RC ▲

Cerámica de fino espesor VIKER (7mm) con una amplia gama cromática, capaz de adaptarse a todo tipo de ambientes. Si buscas exclusividad e innovación para tu hogar Yris es tu serie.

VIKER thin ceramic tiles (7 mm) in a wide range of colours, suitable for all types of environments. If you are looking for exclusivity and innovation for your home, Yris is the series for you.

Carrelage en céramique fine VIKER (7 mm) disponible dans une large gamme de couleurs, capable de s'adapter à tous les types d'environnements. Si vous recherchez l'exclusivité et l'innovation pour votre maison, la série Yris est faite pour vous.

Dünne Keramikfliesen von VIKER (7 mm) in einer breiten Farbpalette, die sich an alle Arten von Umgebungen anpassen lassen. Wenn Sie Exklusivität und Innovation für Ihr Zuhause suchen, ist Yris die richtige Serie für Sie.

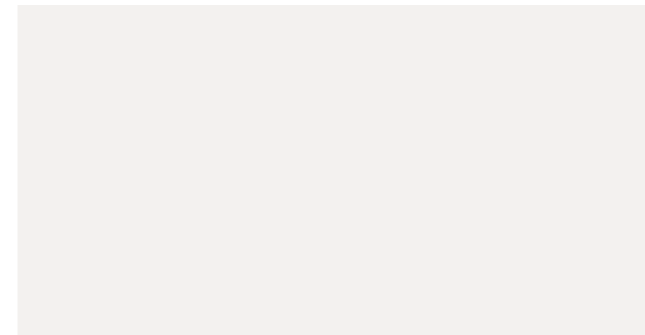
# YRIS



Para más info, visite nuestra web.  
For more info, visit our website.

CARACTERÍSTICAS TÉCNICAS Mate Matt Aspecto Uniforme Uniform appearance  
TECHNICAL CHARACTERISTICS Rectificado Rectified Relieve Relief

## PASTA BLANCA · WHITE BODY



**Yris Bianco**  
60x120x0,7 cm RC Viker



**Yris Sabbia**  
60x120x0,7 cm RC Viker



**Yris Denim**  
60x120x0,7 cm RC Viker



**Yris Grigio**  
60x120x0,7 cm RC Viker



**Yris Giada**  
60x120x0,7 cm RC Viker



**Yris Cipria**  
60x120x0,7 cm RC Viker





Yris Bianco 60x120x0,7 RC · Palm Bianco 60x120x0,7 RC · Yris Denim 60x120x0,7 RC · Palm Denim 60x120x0,7 RC ▲

# YRIS

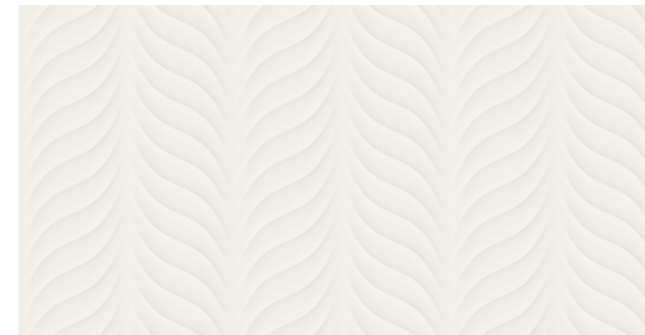


Para más info,  
visite nuestra web.  
For more info,  
visit our website.

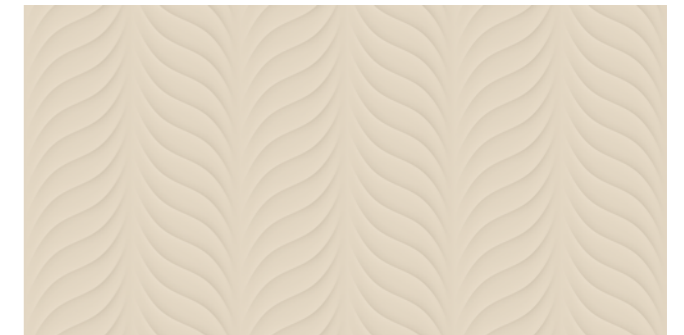
CARACTERÍSTICAS TÉCNICAS  
TECHNICAL CHARACTERISTICS

-  Mate Matt
-  Rectificado Rectified
-  Aspecto Uniforme Uniform appearance
-  Relieve Relief

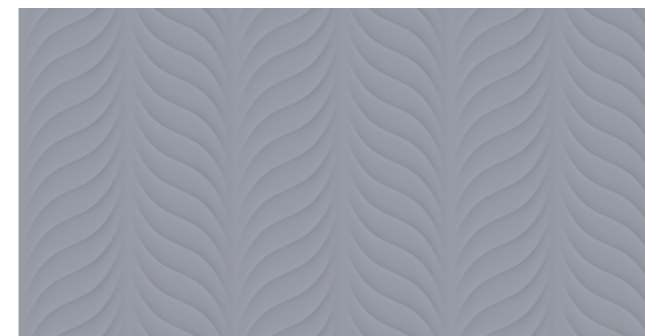
## PASTA BLANCA · WHITE BODY



**Palm Bianco**  
60x120x0,7 cm RC Viker



**Palm Sabbia**  
60x120x0,7 cm RC Viker



**Palm Denim**  
60x120x0,7 cm RC Viker



**Savage Mix**  
60x120x0,7 cm RC Viker



**Keeps Cold**  
60x120x0,7 cm RC Viker



**Keeps Warm**  
60x120x0,7 cm RC Viker



# TECHNICAL

information

## Información técnica

Características, ventajas, tipo de colocación, espacios, embalajes, limpieza, mantenimiento y más detalles técnicos de nuestros productos.

## Technical information

Characteristics, advantages, type of installation, spacing, packaging, cleaning, maintenance and more technical details of our products.

## Informations techniques

Caractéristiques, avantages, type d'installation, espacement, emballage, nettoyage, entretien et autres détails techniques de nos produits.

## Technische eigenschaften

Eigenschaften, Vorteile, Verlegeart, Abstände, Verpackung, Reinigung, Wartung und weitere technische Details unserer Produkte.

# PACKING

and prices

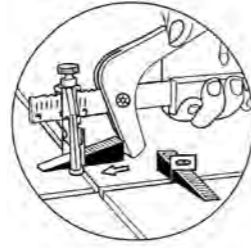
REFERENCIA REFERENCE	CÓD. PRECIO PRICE CODE	CAJAS · BOXES			PALET · PALLET		
		PIEZAS PIECES	m <sup>2</sup>	Kg.	CAJAS BOXES	m <sup>2</sup>	Kg.
<b>40x120x0,7 RC</b> 16"x48"x0,3" RC	PO039	4	1,920	30,20	24	46,08	725,000
<b>40x120x0,7 RC Rel.</b> 16"x48"x0,3" RC Rel.	PO039DEC	5	2,400	38,00	18	43,20	685,000
<b>60x120x0,7 RC Matt</b> 24"x48"x0,3" RC Matt	PB06	2	1,440	19,50	40	57,60	780,000
<b>60x120x0,7 RC Rel. Matt</b> 24"x48"x0,3" RC Rel. Matt	PB06DEC	2	1,440	19,50	40	57,60	780,000
<b>60x120x0,7 RC Gloss</b> 24"x48"x0,3" RC Gloss	PB06BR	2	1,440	19,50	40	57,60	780,000
<b>60x120x0,7 RC Rel. Gloss</b> 24"x48"x0,3" RC Rel. Gloss	PB06BR- DEC	2	1,440	19,50	40	57,60	780,000

VIKER  
VIKER

VIKER WALL  
VIKER WALL

# tipo de colocación

## / type of fixing



\* No se atenderán reclamaciones de curvatura en material colocado si no se ha utilizado un sistema de nivelación.

\* Claims regarding warping of installed material will not be accepted if a leveling system has not been used.

\* Aucune réclamation concernant la courbure du matériau posé ne sera acceptée si un système de nivellement n'a pas été utilisé.

\* Reklamationen wegen Verformungen des verlegten Materials werden nicht akzeptiert, wenn kein Nivelliersystem verwendet wurde.

### ES COLOCACIÓN

#### ELECCIÓN DE HERRAMIENTAS

Resulta de gran importancia la correcta elección de las herramientas y útiles que nos ayudarán a llevar a cabo la colocación de nuestro material.

- Aplicador de mortero
- Caja de herramientas
- Cortafíos y cincel
- \*Cuñas niveladoras
- Escuadra
- Espátula
- Flexómetro
- Llana, peine y talocha
- Mesa de trabajo
- Marcador, soporte y plantilla
- Maza y aplanador
- Nivel
- Paleta
- Plomada
- Rascador
- Maceta y martillo
- Tenazas
- Ventosa

#### DISPOSICIÓN DE LAS PIEZAS

Antes de empezar a colocar cualquier pieza, hay que decidir la orientación y disposición del modelo a instalar. Presentamos algunos de los ejemplos más comunes.

### FR POSE

#### CHOIX DE L'OUTILLAGE

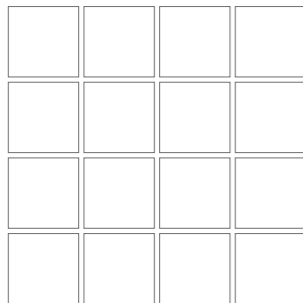
Il est extrêmement important de bien choisir le matériel et l'outillage nécessaires à la pose du matériau.

- Applicateur de mortier
- Boîte à outils
- Ciseaux à froid et burin
- \* Cales de nivellement
- Équerre
- Spatule
- Mètre ruban
- Taloches crantées, peigne et taloches
- Table de travail
- Marqueur, support et gabarit
- Maillet et batte de carreleur
- Niveau
- Truelle
- Fil à plomb
- Racleur
- Massette et marteau
- Tenailles
- Ventouse

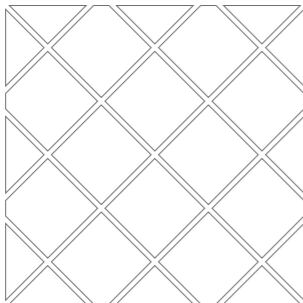
#### DISPOSITION DES CARREAUX

Avant de commencer à poser les carreaux, il faut avant tout opter pour une orientation et une disposition du modèle à poser. Voici les exemples les plus courants.

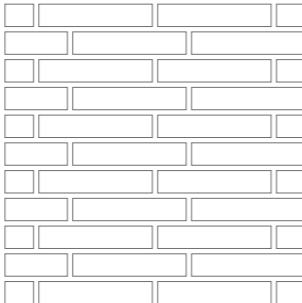
**TRADICIONAL**  
TRADITIONAL  
TRADITIONNELLE  
TRADITIONELL



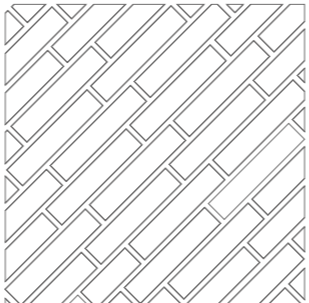
**A CARTABÓN**  
DIAGONAL  
DIAGONALE  
MIT WINKELMASS



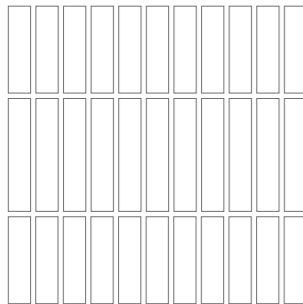
**TRABADO 1/3 MAX**  
PATTERNED 1/3 MAX  
DÉCALÉE 1/3 MAX  
VERBUNDEN 1/3 MAX



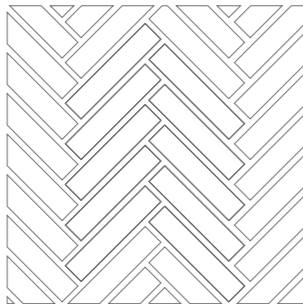
**TRABADO DIAGONAL IRREGULAR**  
DIAGONAL IRREGULAR BRICK PATTERN  
POSE EN BANDE  
VERLEGUNG MIT REGELMÄßIGEM VERBAND



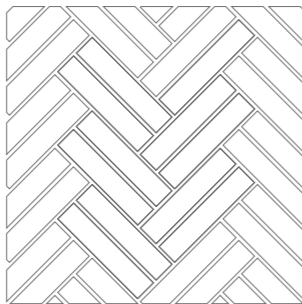
**COLOCACIÓN VERTICAL**  
VERTICAL INSTALLATION  
POSE À LA VERTICALE  
VERTIKALE VERLEGUNG



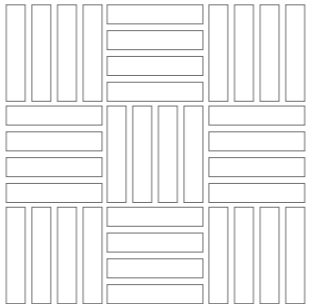
**COLOCACIÓN ESPIGA SIMPLE**  
HERRINGBONE PATTERN  
POSE EN CHEVRONS  
EINFACHES FISCHGRÄTMUSTER



**COLOCACIÓN ESPIGA DOBLE**  
DOUBLE HERRINGBONE PATTERN  
POSE EN CHEVRONS DOUBLES  
DOPPELTES FISCHGRÄTMUSTER



**COLOCACIÓN DAMERO**  
MOSAIC PATTERN  
POSE EN DAMIER  
VERLEGUNG IN TAFELMUSTER



### EN FIXING

#### CHOOSING TOOLS

Selecting the correct tools with which we are to work is of great importance.

- Trowel
- Toolbox
- Cold chisel
- \*Leveling wedges
- Set square
- Spatula
- Measuring tape
- Toothed trowel, comb and leveller
- Workbench
- Marker, support and template
- Mallet and float
- Spirit level
- Grouting trowel
- Plumb line
- Scraper
- Mace and hammer
- Pincers
- Suction cup

#### TYPE OF INSTALLATION

Before starting to fix the tiles, the orientation and layout must be decided. Here we list the more common styles.

### DE VERLEGUNG

#### AUSWAHL DER WERKZEUGE

Es ist besonders wichtig, die richtigen Werkzeuge und Hilfsmittel auszusuchen, um das Material zu verlegen.

- Mörtelanwender
- Werkzeugkoffer
- Beizeisen und Meißel
- \* Nivellierkeile
- Reißschmiege
- Spachtel
- Rollmaßband
- Gezahnte Kelle, Kelle und Reibebrett
- Arbeitsbank
- Stift, Unterlage und Schablone
- Stößel und Planierer
- Wasserwaage
- Kelle
- Senkblei
- Schaber
- Fäustel und Hammer
- Zangen
- Saugnapf

#### ANORDNUNG DER STÜCKE

Bevor die Stücke verlegt werden, muss die Orientierung und die Anordnung des Modells ausgesucht werden. Wir stellen die häufigsten Beispiele vor.

# aviso legal

## / legal terms

**ES** Este catálogo puede incluir especificaciones inexactas o con errores, los que serán corregidos por ROIG CERÁMICA, S.A. tan pronto como sea posible. Los datos contenidos en este catálogo pueden ser incorrectos. ROIG CERÁMICA, S.A. no se hace responsable en ningún caso de los daños y perjuicios de cualquier naturaleza que pudieran ocasionarse por el uso de este catálogo, a título enunciativo: errores u omisiones en los contenidos. Los productos que se incluyen en este catálogo puede que no estén disponibles para comercializarse en determinadas zonas o países y puede que algunos de los productos no puedan estar disponibles de forma inmediata. ROIG CERÁMICA S.A. se reserva el derecho de añadir sin previo aviso y en cualquier momento o por cualquier motivo, todas las modificaciones que considere oportunas. Los colores, datos y descripciones contenidas en este catálogo son orientativas. El aspecto del material podrá variar ligeramente del mostrado en las fotografías.

**EN** This catalogue may include inexact specifications or specifications with errors, which shall be corrected by ROIG CERÁMICA, S.A. as soon as possible. The data contained in this catalogue may be incorrect. ROIG CERÁMICA, S.A. does not accept responsibility in any circumstances for the damages of any nature that may be caused by the use of this catalogue, by way of example: errors or omissions in the contents. The products that are included in this catalogue may not be available to be marketed in certain areas or countries and some of the products may not be available immediately. ROIG CERÁMICA, S.A. reserves the right to add, without prior notice and at any time or for any reason, all the modifications that it considers appropriate. The colours, details and descriptions contained in this catalogue are indicative. The appearance of the material may vary slightly from that shown in the photographs.

**FR** Ce catalogue peut contenir certaines spécifications inexactes ou comportant des erreurs, qui seront corrigées par ROIG CERÁMICA, S.A. dans les plus brefs délais. Il se peut que les données contenues dans ce catalogue ne soient pas correctes. ROIG CERÁMICA, S.A. ne saurait en aucun cas être tenue responsable des dommages et préjudices de quelque nature que ce soit qui pourraient être causés suite à l'utilisation de ce catalogue, à titre énonciatif: erreurs ou omissions dans les contenus. Il est possible que les produits qui figurent dans ce catalogue ne soient pas disponibles pour la commercialisation dans certaines régions ou pays et il se peut que certains des produits ne soient pas disponibles immédiatement. ROIG CERÁMICA S.A. se réserve le droit d'ajouter sans préavis et à tout moment ou pour quelques raisons que ce soit, toutes les modifications qu'elle estimera opportunes. Les couleurs, les données et les descriptions contenues dans ce catalogue sont données à titre indicatif. L'aspect du matériel pourra être légèrement différent de celui qui est montré sur les photos.

**DE** Dieser Katalog kann ungenaue oder fehlerhafte Spezifikationen enthalten, die von ROIG CERÁMICA, S.A. sobald wie möglich korrigiert werden. Die in diesem Katalog enthaltenen Daten sind möglicherweise nicht ganz richtig. ROIG CERÁMICA, S.A. haftet in keinem Fall für mögliche Schäden jeglicher Art, die sich durch die Nutzung dieses Katalogs ergeben könnten, einschließlich Fehler oder Auslassungen in den Inhalten. Die in diesem Katalog aufgeführten Produkte sind für den Vertrieb in bestimmte Regionen oder Länder eventuell nicht verfügbar; einige können möglicherweise nicht sofort ausgeliefert werden. ROIG CERÁMICA S.A. behält sich das Recht vor, jederzeit ohne Vorankündigung und aus jeglichem Grund Änderungen nach eigenem Ermessen durchzuführen. Bei den Farben, Angaben und Beschreibungen in diesem Katalog handelt es sich um Richtwerte. Das tatsächliche Aussehen des Materials kann deshalb von den Fotos leicht abweichen.



CONSULTA NUESTRAS  
CONDICIONES GENERALES  
DE VENTA  
SEE OUR  
GENERAL SALE TERMS

Editor: Rocersa, Camino Foyes Ferraes, 15. 12110 Alcora, Castellón (España)  
Diseño: Departamento de Marketing • MAYO 2026

# ROCERSA

GROUP

Camino Foyes Ferraes, 15.  
12110 L'Alcora, Castellón (España)  
T\_(+34) 964 386 060 - Fx\_(+34) 964 386 397

[rocersa@rocersa.es](mailto:rocersa@rocersa.es) - [rocersa.com](http://rocersa.com)

